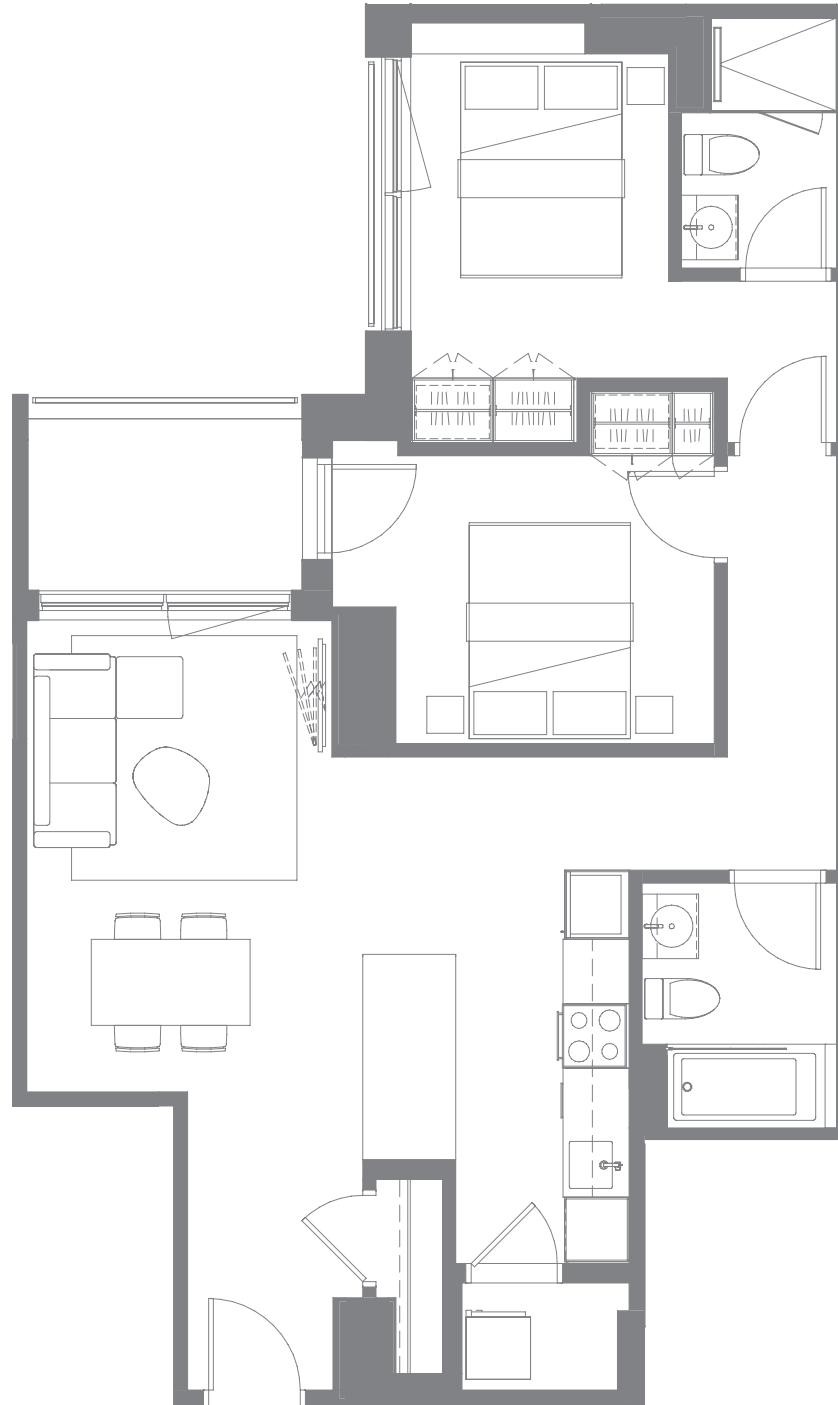


G6



2 CHAMBRES / BEDROOMS
2 SALLES DE BAIN / BATHROOMS
1 LOGGIA

UNITÉS / UNITS
 321, 421, 521, 621, 721, 821, 921, 1021, 1121,
 1221, 1421, 1521, 1621, 1721, 1821, 1921, 2021, 2121



843 pi²/sq. ft.
 LOGGIA 51 pi²/sq. ft.

TOTAL 894 pi²/sq. ft. (83 m²)

SÉJOUR
 SALLE À MANGER
 LIVING ROOM
 DINING ROOM
 10'-5" x 14'-8"

CUISINE
 KITCHEN
 8'-3" x 12'-3"

SALLE DE BAIN
 BATHROOM
 4'-10" x 7'-9"

SALLE DE BAIN
 BATHROOM
 6'-1" x 7'-6"

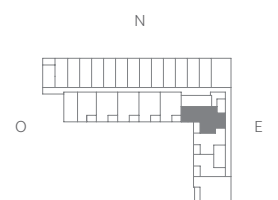
LOGGIA
 8'-7" x 5'-11"

CHAMBRE
 PRINCIPALE
 MASTER BEDROOM
 10'-1" x 13'-3"

CHAMBRE 2
 BEDROOM 2
 9'-0" x 11'-11"

ENTRÉE
 HALL
 5'-6" x 9'-3"

ÉTAGES / FLOORS 3-21



Les plans sont sujets à changements sans préavis. Les superficies intérieures indiquées représentent les surfaces brutes approximatives. Toutes les dimensions montrées sont approximatives et peuvent varier lors de la construction. Les meubles sont présentés à titre indicatif seulement. Plans are subject to modifications without prior notice. The interior areas shown are approximate gross areas. All dimensions shown on plans are approximate and may vary with construction. Furniture is shown for information purposes only.

S